



Fédération Française
de Spéléologie

Fédération Française de Spéléologie

Comité Spéléologique Régional du Centre (Région 'N')



Convocation à l'Assemblée Générale Ordinaire du CSR'N' Le samedi 14 février 2015 à 9h30 Salle de la Gaité – 145 rue St Denis – 45560 Saint Denis en Val

Tous les spéléos de la région sont invités à se retrouver le samedi 14 février à 9h30. Nous serons accueillis par nos amis du Loiret dans le cadre d'un rassemblement régional qui permettra à tous les spéléos de se rencontrer, d'échanger et de présenter leurs activités et leurs travaux.

- 9h30 : Accueil
- 10h00 – 12h30 : Assemblée générale
- 12h30 – 14h30 : Pause -Buffet campagnard
- 14h30 – 17h00 : Présentation des C.R. d'activité des commissions
- 17h00 – 19h00 : Visite d'une carrière dans Orléans (apporter baudrier et casque)
- 19h30 : Vin d'honneur en présence des personnalités
- 20h00 : Repas
- 21H30 : Soirée projections

Hébergement chez l'habitant pour toutes les personnes qui le souhaite.

Merci de vous inscrire rapidement.

Depuis 2010, nous essayons de faire de cette AG un véritable rassemblement régional, reprenant la tradition de nos Congrès, mais groupé sur une seule journée. Tout se déroule sur un seul lieu : AG, projections, repas. Outre les présidents de commissions, nous faisons appel à tous ceux qui souhaitent présenter une vidéo ou un diaporama.

Conformément aux statuts fédéraux, l'Assemblée Générale est composée par les représentants élus par les CDS ou Clubs et les individuels. Merci de transmettre le nom des représentants avant l'AG au CSRN à : Frédéric BERTRAND – 1 rue Salesses – 45000 ORLEANS frederic.bertrand@laposte.fr

Ordre du jour

Pointage des représentants désignés par leur CDS ou clubs et individuels

Ouverture de l'AG

1. Approbation du procès verbal de l'AG 2014
2. Rapport moral du président
3. Rapport financier 2014
4. Rapport des vérificateurs aux comptes 2014
5. Budget prévisionnel 2015
6. Rapports et projets des commissions et actions régionales
7. Election des vérificateurs aux comptes 2015
8. Candidatures pour l'organisation du congrès régional 2016
9. Actions régionales 2014
10. bilan des JNSC 2014
11. Questions diverses

Clôture de l'AG

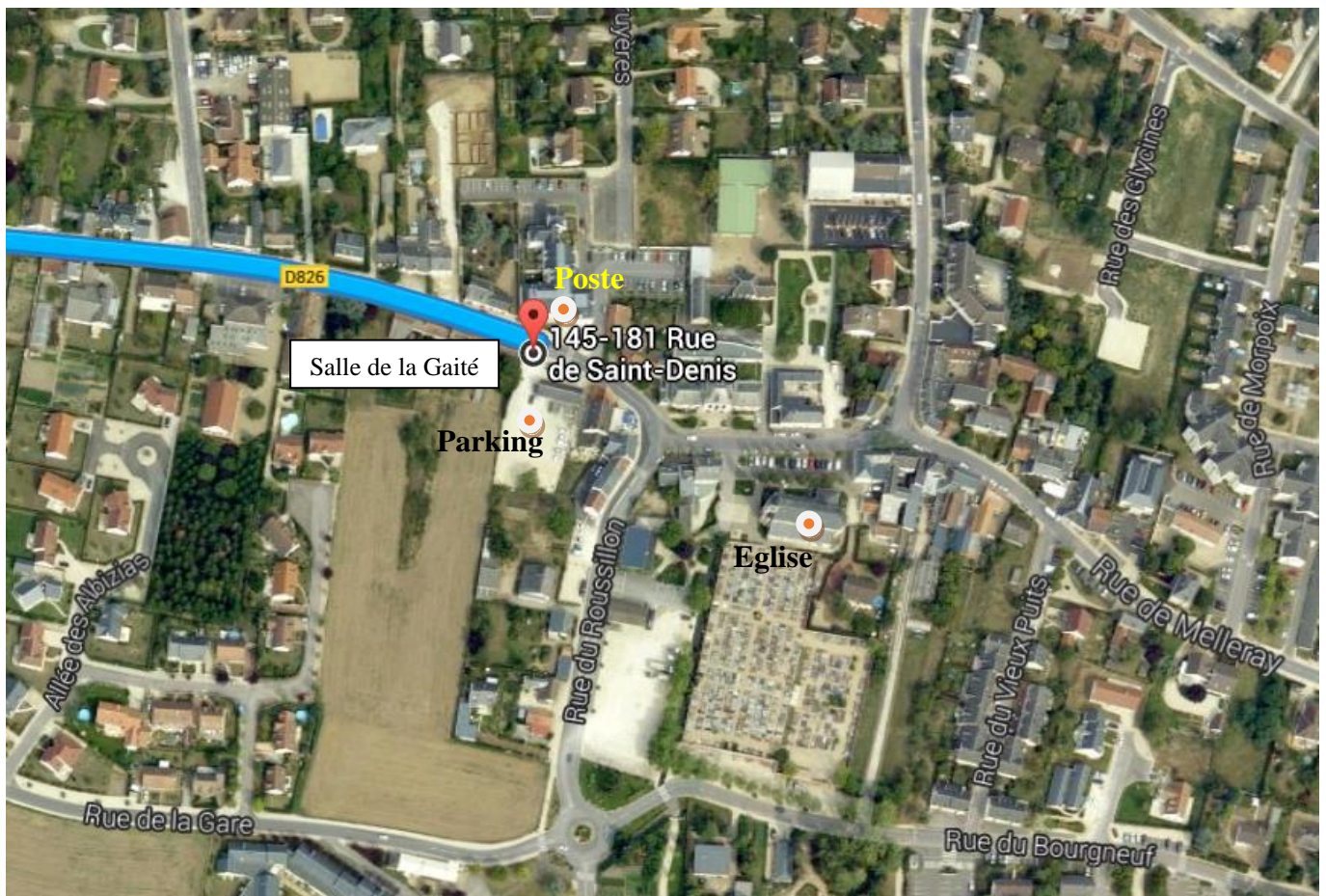
A10 N20



A71

N20

Salle de la Gaité, en face de la Poste



Comité Spéléologique Régional du Centre

Association Loi 1901, affiliée à la Fédération Française de Spéléologie

Agréée par les ministères de la Jeunesse et des Sports et de l'Environnement.

5 rue Mon Idée – 41400 SAINT GEORGES SUR CHER – 02 54 32 41 93– michelchassier@orange.fr

(Siège Social : Muséum des Sciences Naturelles – 6 rue Marcel Proust – 45000 ORLEANS)

Documents relatifs à l'AG

Coupons à retourner à : Frédéric BERTRAND – 1 rue Salesses – 45000 ORLEANS
frederic.bertrand@laposte.fr

Procuration à l'AG du CSRN du 14 février 2015

Je soussigné(e) Mr/Mme/Mlle.....élu(e) représentant(e) du CDS ou Club.....déclare Mr/Mme/Mlle..... comme représentant(e), apte à débattre et à voter en mon nom lors de l'Assemblée Générale Ordinaire du Comité Spéléologique Régional du Centre le 14 février 2015.
N° fédéré(e) 2015

Signature :

(Deux procurations maximum par personne. Procuration(s) présentée(s) lors du pointage à l'AG)

Les coupons de réservation pour le repas et d'inscription pour les projections ou communications sont à retourner à Frédéric BERTRAND – 1 rue Salesses – 45000 ORLEANS ou répondre par téléphone au 06 40 15 58 57 (02 38 68 18 15 le soir) ou par email à frederic.bertrand@laposte.fr

Repas sur le site de l'AG

M./M^{me}/M^{lle}.....sera présent(e) au repas

Samedi midi nombre de personnes : x 10 euros = euros

Samedi soir nombre de personnes : x 10 euros = euros

(Demi tarif pour les moins de 18 ans) Total = euros

(chèque joint à l'ordre de « CSRN »)

Hébergement du samedi soir : pour éviter aux personnes « fatiguées » de reprendre la route tard dans la nuit, il est prévu un **hébergement gratuit** chez l'habitant (e) (apporter son couchage), merci d'indiquer le nombre de personnes prévues :

Programmation des présentations de diaporamas/vidéos

M./M^{me}/M^{lle}..... présentera un diaporama/vidéo OUI NON

Titre Durée approximative

Pour tout renseignement technique, appeler Jean-Luc au **0619649720_0238491810**

Contacts : Jean-Luc Front 02 38 49 18 10 jean-luc.front@konecranes.com
Frédéric Bertrand 02 38 68 18 15 frederic.bertrand@laposte.fr